

PROFI-LINE

Bedienungsanleitung PRO-DC5



Eigenschaften

- DC / Gleichstrom-Motor
- Mechanische Endlagen

Motortyp / Label

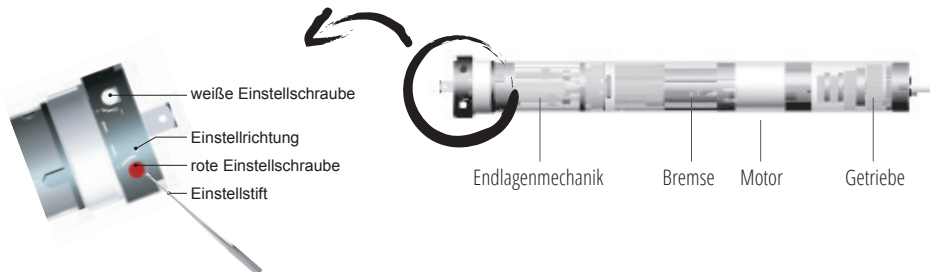


PROFI - LINE	
Bezeichnung	DC5-35/7-60
Drehmoment	35 Nm
Drehzahl	7 U/min
Rolladenwelle	60 mm 8-kant
Stromaufnahme	7,1 A
Leistungsaufnahme	84 W
Nennspannung	12 V / DC
Schutzart	IP 44
Betriebsdauer	6 Min.
Endschalterbereich	22
Seriennummer	

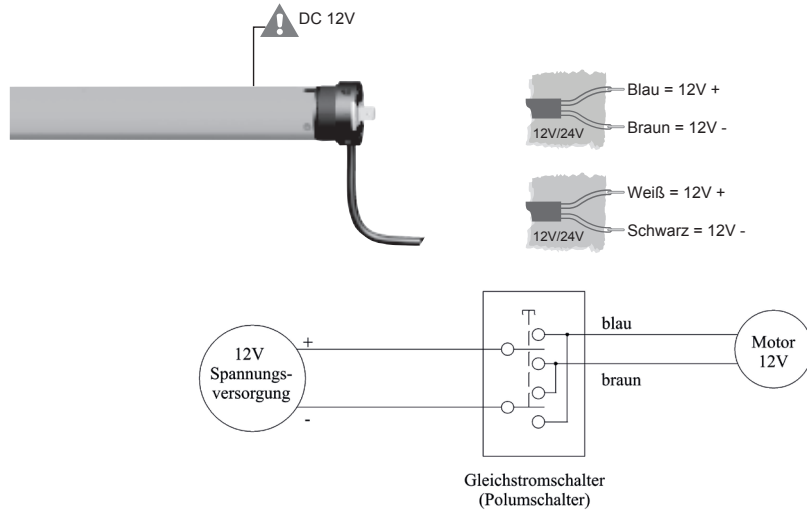



Ein Produkt der NOBILY-Gruppe - NOBILY GmbH - Grüner Talstr. 79-79 - D-58644 Iserlohn

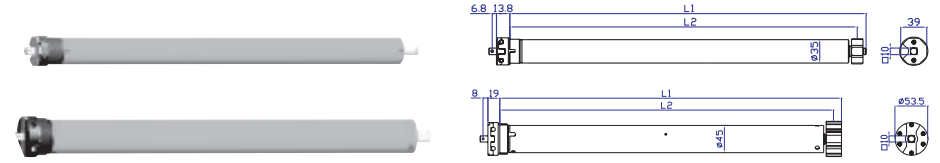
Aufbau des Motors



Verkabelung



Technische Daten



Technische Daten nach Motortyp

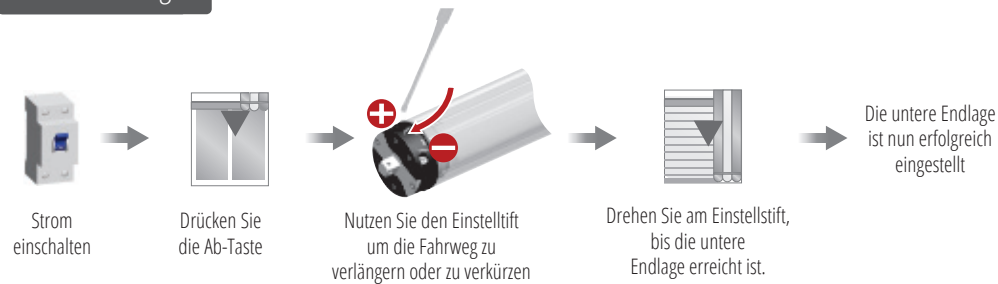
Motorbezeichnung	Drehmoment (Nm)	Umdrehungen / Min	Spannung (V)
PRO-DC5-20/10-60	20	10	12V
PRO-DC5-35/7-60	35	7	12V

* Gleichstrommotore erlauben eine lange Laufzeit.

Obere Endlage



Untere Endlage



Hinweise

1. Standard DC Motoren unterstützen keine Funksteuerung
2. DC Motoren können nur mit DC-Schaltern bedient werden

